

Zurich Invest Libero Passaggio Premium

Investire come i professionisti: grazie alla cooperazione tra Zurich Invest Fondazione di libero passaggio e Zurich Invest SA, potete investire il vostro denaro nei comparti d'investimento degli investitori istituzionali. Beneficiate così di notevoli vantaggi in termini di costi e ottenete il massimo dal vostro capitale.



I vostri vantaggi in sintesi

- Il vostro investimento viene gestito da asset manager di successo, in linea con un approccio «best in class».
- Potete scegliere tra un'ampia gamma di soluzioni d'investimento.
- Risparmiate sulle tasse: grazie al grande volume di investimento, otteniamo vantaggi decisivi in termini di costi e li trasferiamo a voi.
- Tutto da un'unica fonte: strutturazione del patrimonio, consulenza e attuazione.

La soluzione ideale di Zurich

Desiderate investire il vostro avere della cassa pensioni o il vostro avere di libero passaggio in modo solido, sicuro ed economico, ottenendo al contempo il massimo dal vostro capitale? Con noi beneficiate della competenza di asset manager esperti ed esperte. Il grande volume di investimenti consente di ottenere vantaggi in termini di costi e di offrire una struttura delle commissioni interessante. L'offerta «Libero Passaggio Premium» è disponibile a partire da un investimento minimo di CHF 200'000.

Zurich Invest SA

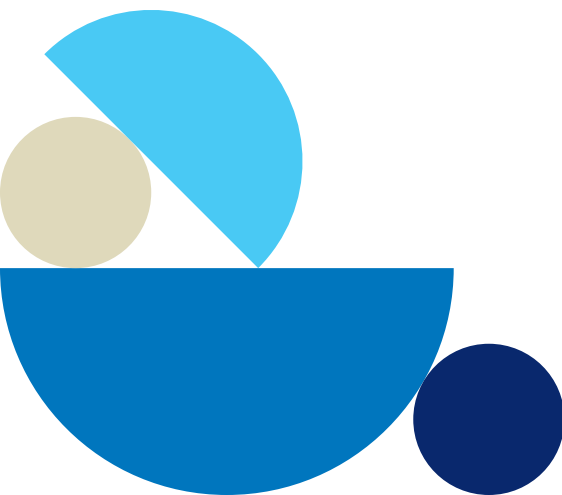
Zurich Invest Fondazione di libero passaggio, in collaborazione con Zurich Invest SA (ZIAG), offre alla clientela soluzioni di investimento interessanti. Con un patrimonio gestito di circa CHF 42 miliardi (situazione al 2023), ZIAG è una delle principali attrici sul mercato svizzero dei fondi e, in quanto direzione dei fondi, è soggetta al controllo dell'Autorità federale di vigilanza sui mercati finanziari (FINMA).

Valutazione delle categorie d'investimento

Il grande valore aggiunto per voi è che ZIAG verifica su base continuativa ogni categoria d'investimento. In linea con l'approccio «best in class», il vostro investimento viene gestito pertanto da asset manager di successo, che mirano a rendimenti promettenti. Ciò vi permette di accedere a soluzioni d'investimento che altrimenti sono disponibili principalmente per gli investitori e le investitrici professionali.

Splitting in caso di trasferimento: la nostra fondazione partner al vostro servizio

Potete eventualmente risparmiare sulle imposte trasferendo il vostro avere di previdenza presso due diversi istituti di libero passaggio al momento dell'uscita dalla cassa pensioni. Noi vi aiutiamo a valutare questa opzione e a trovare la soluzione migliore.



Selezione degli e delle asset manager: il percorso per diventare i «migliori della classe»

La selezione degli e delle asset manager prevede un processo a più fasi durante il quale si esaminano i e le potenziali asset manager al fine di acquisire i migliori partner.



Condizioni

Soglia di ingresso

Avere della cassa pensioni o di libero passaggio a partire da CHF 200'000

Durata

- Nessuna durata fissa
- I prelievi sono possibili nel rispetto delle disposizioni di legge. Nei casi previsti dal regolamento, le quote acquisite della strategia d'investimento possono essere consegnate a un deposito titoli presso una banca.

Costi

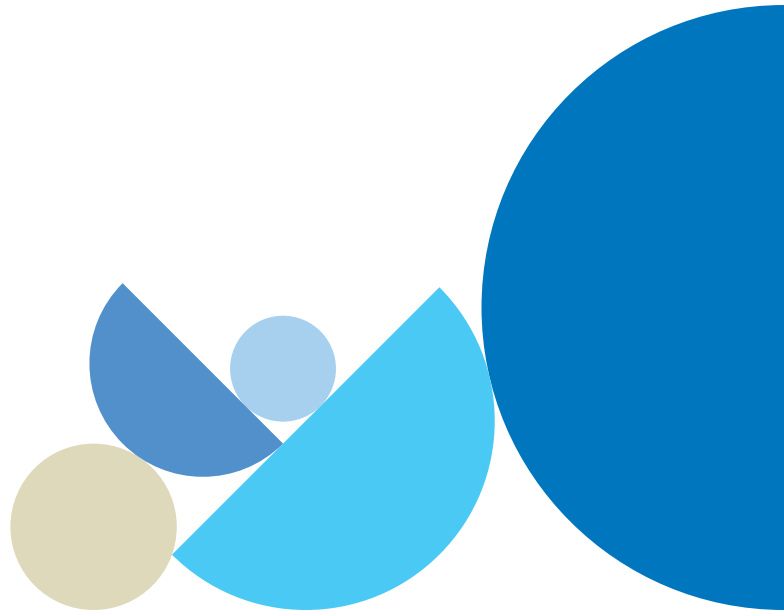
- **Patrimoni misti (Mix 20, 45, 65):**
TER da 0,40 a 0,46 per cento (situazione ad aprile 2024)
- **Patrimoni in base al profilo (Difensivo, Equilibrio, Progressivo, Dinamico):**
TER da 0,56 a 0,66 per cento (situazione ad aprile 2024)

Costituzione in pegno

Possibile per la promozione della proprietà d'abitazioni

Pagamento

L'aver del comparto d'investimento «Zurich Invest Libero Passaggio Premium» serve a preservare e incrementare il vostro capitale di previdenza ai sensi della LPP e della legge sul libero passaggio. Per quanto riguarda il prelievo del vostro avere previdenziale, vi sono alcuni punti importanti da tenere presenti. Vale pertanto la pena esaminare per tempo la pianificazione. Saremo lieti di fornirvi una consulenza al riguardo.



Strategie d'investimento

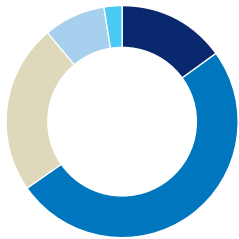
Potete scegliere tra un'ampia gamma di soluzioni di investimento. Vi offriamo sette strategie d'investimento con una quota azionaria compresa tra il 15 e il 65 per cento. I patrimoni misti e i patrimoni in base al profilo investono in azioni, obbligazioni, immobili e investimenti alternativi a livello svizzero e internazionale.

I profili Difensivo, Equilibrio, Progressivo e Dinamico corrispondono a strategie d'investimento a gestione attiva. Gli specialisti in fondi investono secondo determinati criteri e in linea con la propria valutazione dei mercati. Essi esaminano costantemente le azioni dei rispettivi fondi, acquistando o vendendo qualora necessario, con l'obiettivo di ottenere un rendimento ottimale.

Con i patrimoni misti (Mix 20, 45, 65), la gestione dei fondi azionari è ridotta al minimo. Includono principalmente fondi a gestione passiva. I fondi a gestione passiva sono più convenienti rispetto a quelli a gestione attiva.

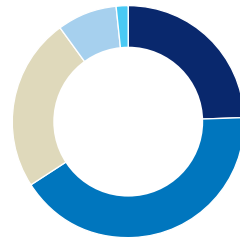
Offriamo inoltre un fondo del mercato monetario. Quest'ultimo investe principalmente in titoli a interesse fisso con breve durata residua, titoli del mercato monetario e obbligazioni a interesse variabile in franchi svizzeri di emittenti nazionali ed esteri di prim'ordine.

Profilo Difensivo¹



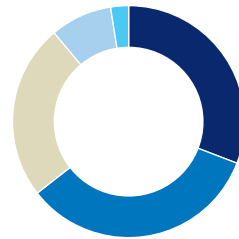
- Azioni 15,0%
- Obbligazioni 50,5%
- Immobili 23,5%
- Investimenti alternativi 8,5%
- Liquidità 2,5%

Profilo Equilibrio¹



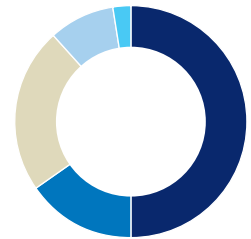
- Azioni 24,5%
- Obbligazioni 41,5%
- Immobili 24,0%
- Investimenti alternativi 8,5%
- Liquidità 1,5%

Profilo Progressivo¹



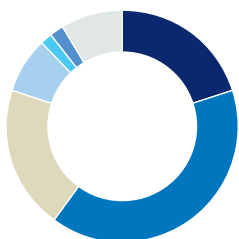
- Azioni 33,5%
- Obbligazioni 31,0%
- Immobili 24,5%
- Investimenti alternativi 8,5%
- Liquidità 2,5%

Profilo Dinamico¹



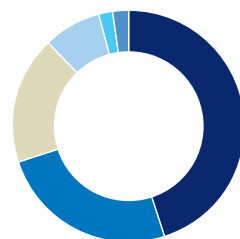
- Azioni 50,0%
- Obbligazioni 15,5%
- Immobili 23,0%
- Investimenti alternativi 9,0%
- Liquidità 2,5%

Mix 20¹



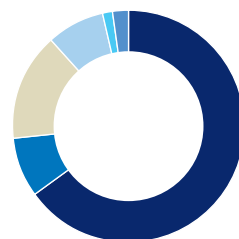
- Azioni (passivo) 20,0%
- Obbligazioni 40,0%
- Immobili 20,0%
- Investimenti alternativi 8,0%
- Liquidità 1,5%
- Prestiti convertibili 2,0%
- Mercato monetario 8,5%

Mix 45¹ (non conforme all'OPP 2)



- Azioni (passivo) 45,0%
- Obbligazioni 25,0%
- Immobili 18,0%
- Investimenti alternativi 8,0%
- Liquidità 2,0%
- Prestiti convertibili 2,0%

Mix 65¹ (non conforme all'OPP 2)



- Azioni (passivo) 65,0%
- Obbligazioni 8,5%
- Immobili 15,0%
- Investimenti alternativi 8,0%
- Liquidità 1,5%
- Prestiti convertibili 2,0%

¹ Allocazioni target (SAA)




Zurich Invest Fondazione di libero passaggio

Hagenholzstrasse 60, 8050 Zurigo

Telefono 044 628 78 88

zurichinvest@zurich.ch, www.zurichinvest.ch

ZURICH®  ZURICH® | I marchi riprodotti sono registrati al nome della Zurigo Compagnia di Assicurazioni SA in numerose giurisdizioni nel mondo.

Note legali

L'emittente della presente informativa è Zurich Invest SA, una direzione dei fondi di diritto svizzero soggetta alla vigilanza della FINMA. L'informativa è pubblicata per conto di Zurich Invest Fondazione di libero passaggio. Le informazioni qui riportate hanno esclusivamente scopo illustrativo, di marketing, di informazione e pubblicitario. L'informativa non costituisce una sollecitazione o un invito all'allestimento dell'offerta, alla stipulazione del contratto né all'acquisto o alla vendita e non sostituisce una consulenza dettagliata o una revisione fiscale. Essa non costituisce parte integrante della documentazione contrattuale. Ogni investimento comporta dei rischi, in particolare per quanto riguarda le oscillazioni di valore e le fluttuazioni di profitto. La performance storica non è indicativa di una performance attuale o futura. I dati della performance non tengono conto dei costi e delle commissioni eventualmente applicate al momento dell'emissione e del riscatto delle quote. Tutti i dati contenuti nella presente informativa sono stati redatti con accuratezza e secondo scienza e coscienza. Zurich Invest Fondazione di libero passaggio e Zurich Invest SA declinano qualsiasi responsabilità in relazione alla loro correttezza, utilità e completezza e non rispondono di eventuali perdite derivanti dall'uso di tali dati. Sono vietati la riproduzione o l'utilizzo, parziali o integrali, della presente informativa senza l'autorizzazione scritta di Zurich Invest SA o di Zurich Invest Fondazione di libero passaggio. I servizi e i prodotti di Zurich Invest Fondazione di libero passaggio, di Zurich Invest SA e della Zurigo fondazione d'investimento sono destinati esclusivamente a clienti con domicilio in Svizzera (escl. le US Person ai sensi della legislazione degli Stati Uniti).

ZH51986i-2406

